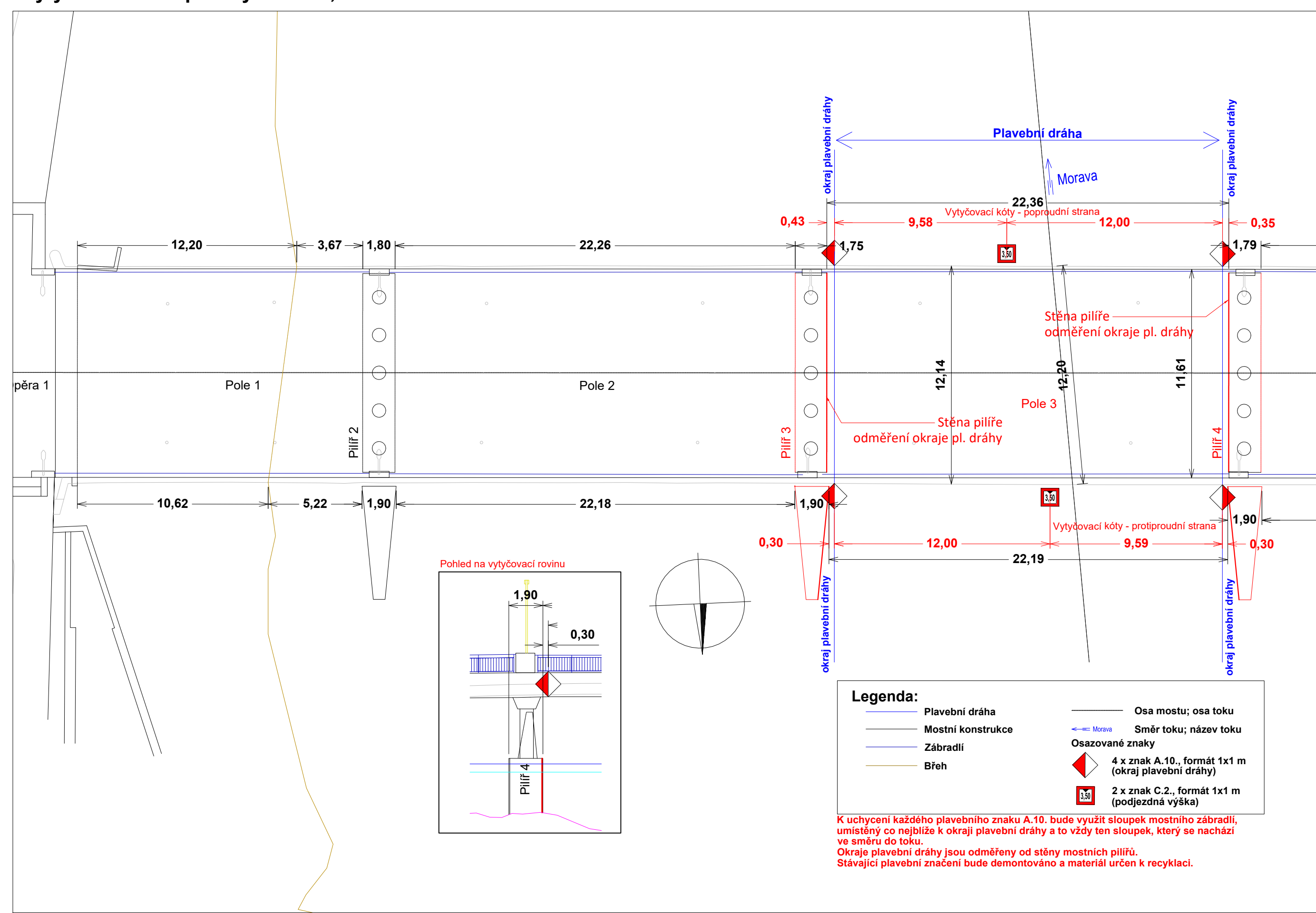
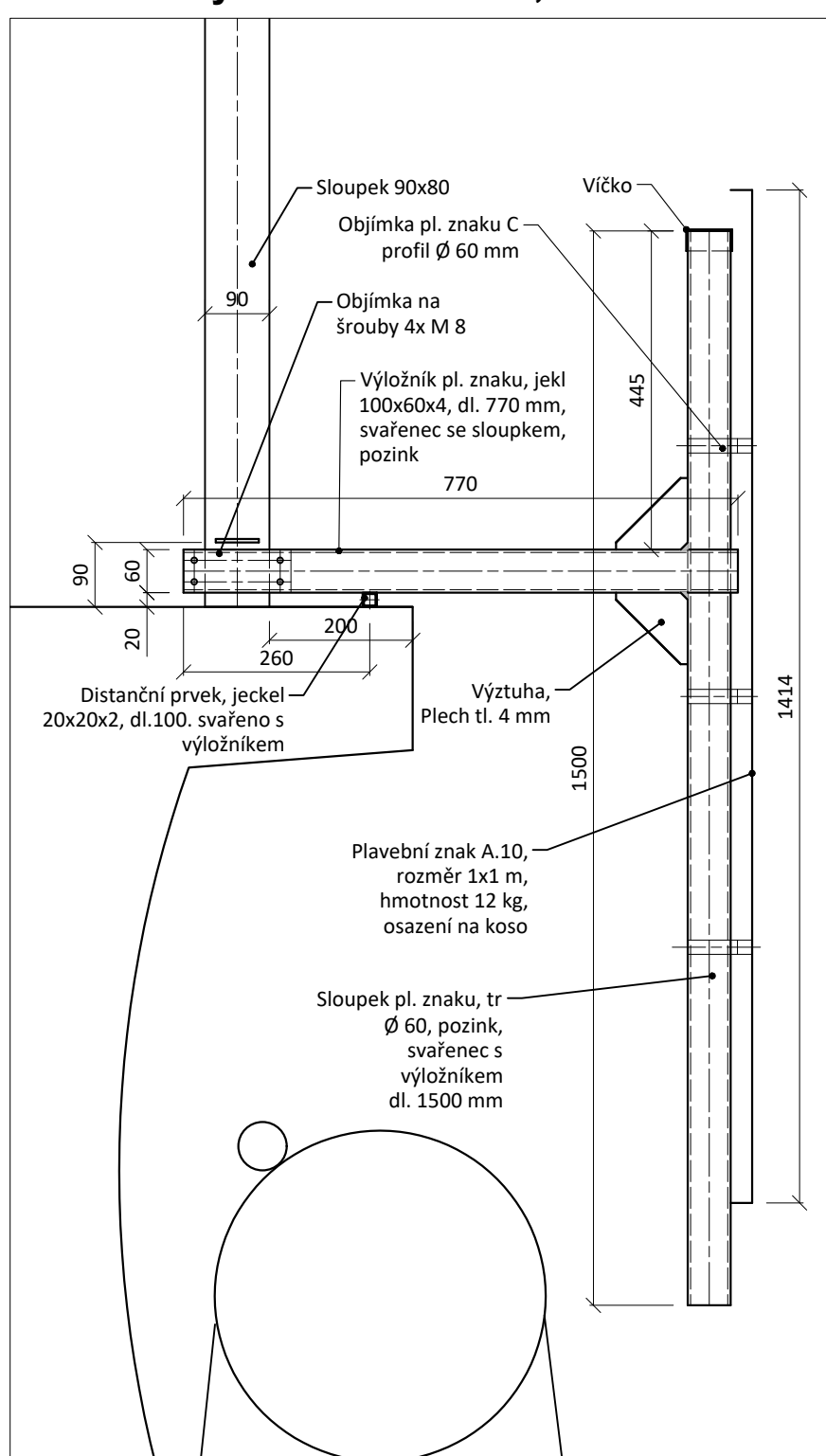


Vytyčení znaků - půdorys mostu, M 1:200



Detail uchycení znaků A.10, M 1:10



Technical drawing of a fire alarm bell assembly, showing a side view with dimensions and component labels.

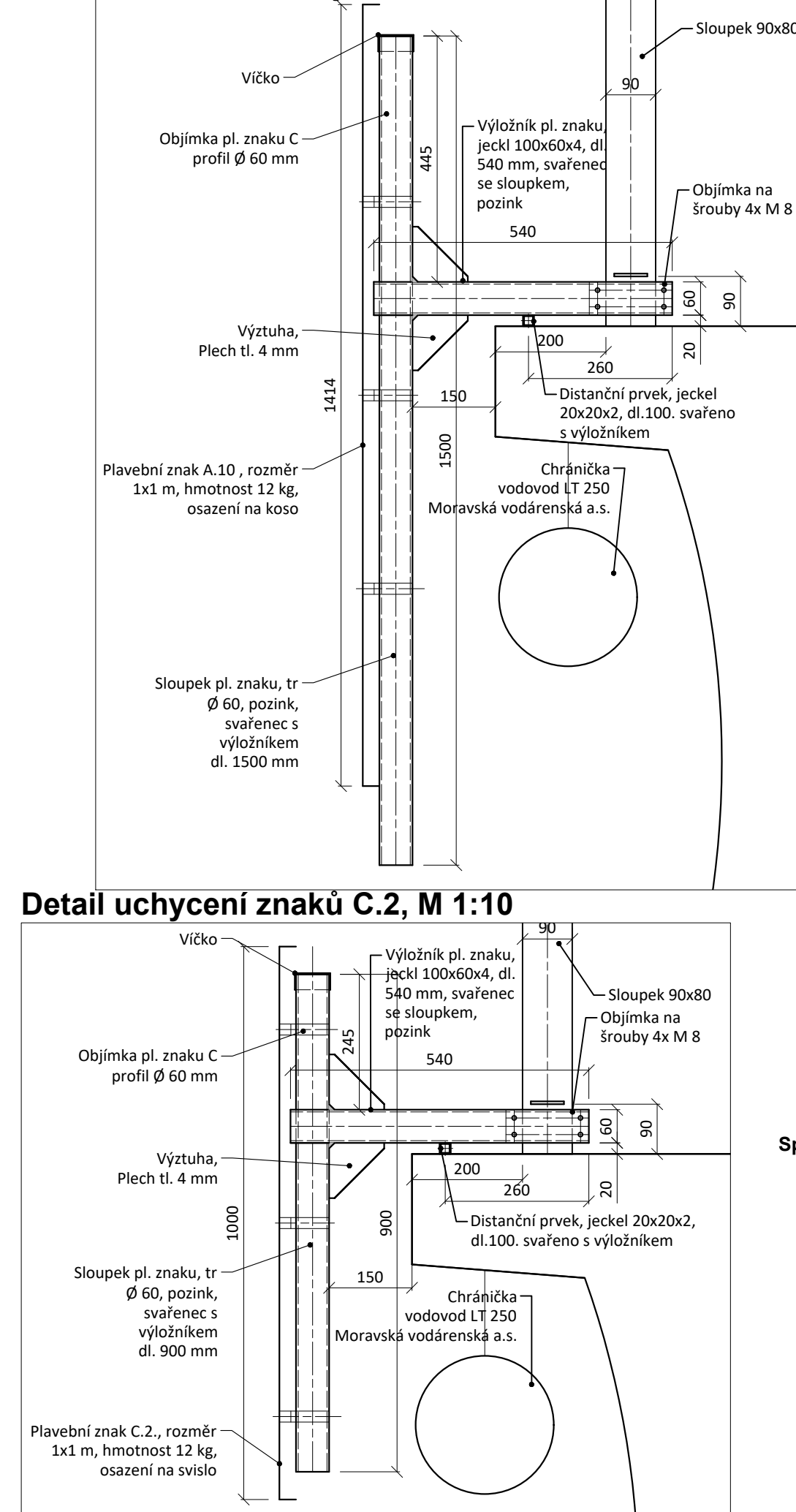
Dimensions:

- 90 (width of the mounting plate)
- 60 (width of the mounting plate)
- 20 (thickness of the mounting plate)
- 260 (distance between mounting holes)
- 200 (distance between mounting holes)
- 770 (length of the mounting plate)
- 245 (height of the mounting plate)
- 900 (height of the bell body)
- 1000 (total height of the assembly)

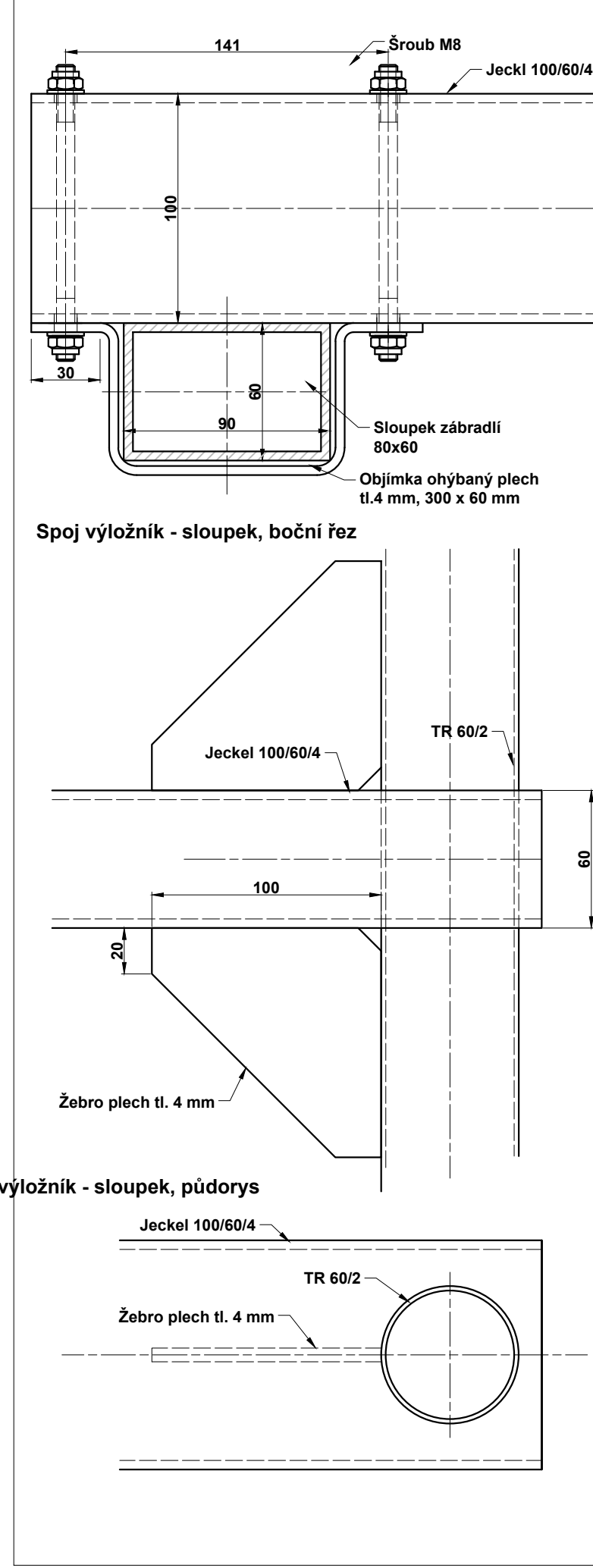
Labels and Components:

- Sloupek 90x80 (Post 90x80)
- Objímka pl. znaku C profil Ø 60 mm (Bracket for sign C, profile Ø 60 mm)
- Víčko (Cap)
- Objímka na šrouby 4x M 8 (Bracket for screws 4x M 8)
- Výložník pl. znaku, jekl 100x60x4, dl. 770 mm, svařenec se sloupkem, pozink (Sign bracket, plate 100x60x4, length 770 mm, welded to post, galvanized)
- 770 (length of the sign bracket)
- 245 (height of the sign bracket)
- Distanční prvek, jeckel 20x20x2, dl.100. svařeno s výložníkem (Spacer, plate 20x20x2, length 100, welded to bracket)
- 260 (distance between mounting holes)
- 200 (distance between mounting holes)
- Výztuha, Plech tl. 4 mm (Reinforcement, plate thickness 4 mm)
- 900 (height of the bell body)
- 1000 (total height of the assembly)
- Sloupek pl. znaku, tr Ø 60, pozink, svařenec s výložníkem dl. 900 mm (Sign post, plate Ø 60, galvanized, welded to bracket, length 900 mm)
- Plavební znak C.2., rozměr 1x1 m, hmotnost 12 kg, osazení na vislo (Floating sign C.2., size 1x1 m, weight 12 kg, mounted on a hanger)

Detail uchycení znaků A.10, M 1:10



Přidorys uchycení ke sloupku



Výkaz výměr a materiálů pro most celkem					
Prvek	Rozměry	ks	jedn.	Celkem	Celkem kg
Znak A.10	1 x 1 m	ks	ks	4	48
Znak C.2	1 x 1 m	ks	ks	2	24
TR Ø 60 - sloupek, pozink	1500 mm	4	mb	6	16,75
TR Ø 60 - sloupek, pozink	900 mm	2	mb	1,8	5,03
Jekl 60x100x4 - výložník, pozink	770 mm	3	mb	2,31	20,67
Jekl 60x100x4 - výložník, pozink	540 mm	3	mb	1,62	14,5
Jekl 20x20x2 - distanční	100 mm	6	mb	0,6	0,65
Plech tl. 4 - objímka	300 x 60 mm	6	m2	0,11	3,46
Plech tl. 4 - výztuha	100 x100 mm	12	m2	0,06	1,92
Šroub M8	130 mm	24	ks	16	0,98
Matice M8		24	ks	16	0,24
Celkem kg					134
Celkem kg - drobný spoj. materiál pozink - plech, matice, šrouby					7,25

Víčko sloupku: 6 ks

VÝKRES NENÍ DÍLENSKÁ DOKUMENTACE

Výškový systém Balt p.v.

Souřadný systém S-JTSK

6			
5			
4			
3			
2			
1			
REVÍZIE	POPIS	DATUM	SCHVÁLIL

Sweco Hydroprojekt a.s. Ústředí Praha Táborská 31, 140 16 Praha 4; praha@sweco.cz; www.sweco.cz					
VYPRACOVAL	Ing. Janoušková	HIP	Ing. Janoušková	T. KONTROLA	Ing. Kaňkovský
PROJEKTANT		ŘEDITEL DIVIZE	Ing. Matějček	DATUM	04.2018
OBJEDNATEL	Povodí Moravy, státní podnik			OKRES	
AKCE: <div>Úprava plavebního značení na mostech Baťova Kanálu</div>				ČÍSLO ZAKÁZKY	11 7250 01 03
				STUPEŇ	DPS
				FORMÁT	5 A4
				MĚŘÍTKO	1:200
				ARCHIVNÍ ČÍSLO	001605/18/1
PRÍLOHA:	ř.km 160,915 - silniční betonový most v Napajedlech			ČÍSLO PRÍLOHY	D.3.15
					<div>t 1</div>

Tato dokumentace včetně všech příloh (s výjimkou dat poskytnutých objednatelům) je duševním vlastnictvím akciové společnosti Sweco Hydroprojekt a.s. Objednatel této dokumentace je oprávněn ji využít k účelům vyplývajícím z uzavřené smlouvy bez jakéhokoliv omezení. Jiné osoby (jak fyzické, tak právnické) nejsou bez předchozího výslovného souhlasu objednatele oprávněny tuto dokumentaci ani její části jakkoli využívat, kopírovat (ani jiným způsobem rozšiřovat) nebo zpřístupnit dalším osobám.

Poznámka: Podpisů zpracovatelů jsou připojeny pouze k výtiisku číslo 01 nebo originálu přílohy (matrici).